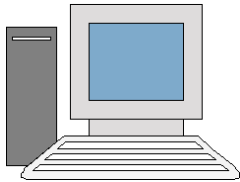


Kontrollwaagen mit Netzwerkverbindung zu Datalog

PC im Netzwerk mit Software Datalog →



Datalog Datenbanktabelle Artikel				
Artikel-Nr	Sollwert	Tol-	Tol+	
90201	0.452	2	5	
90202	0.630	1	2	
90230	1.358	5	5	
90705	0.944	1	2	

Anzahl der Artikel praktisch unbegrenzt

Datalog Datenbanktabelle Protokoll									
WID	Datum	Zeit	BC	Auftrag	Artikel	Soll	Ist	Status	
121	11.05.2011	09:45	4	8021	90201	0.452	0.455	IO	
122	11.05.2011	09:46	4	8021	90201	0.452	0.454	IO	

Protokollierung der Messdaten. Datenfelder nach Vorgabe.

Ethernet Netzwerk

Übertragung per TCP/IP mit fester IP Adresse für jede Waage.

Ausbaufähig auf bis zu 16 Waagen

Kontrollwaage

Anzeige 83Z mit Netzwerkkarte und optischem Signalgeber (gelb, grün, rot)

Plattformwaage z.B. Abmessung 350 x 280 mm
 Wägebereich 6 kg
 Teilung 1g / 2g



Allgemein

Die Waagen werden über das Netzwerk mit der Software Datalog verbunden. Es können bis zu 16 Waagen an Datalog angemeldet werden.

Funktion

Über die Eingabe der Artikel-Nr. am Anzeigergerät der Waage wird der entsprechende Sollwert und die Toleranzgrenzen des Artikels aus der Datenbank geladen und die Kontrollfunktion der Waage (Signalgeber) aktiviert.

Protokollierung

Bei aktivierter Protokollierung werden die Messergebnisse automatisch oder per Tastendruck in die Datalog Datenbanktabelle Protokoll übertragen und parallel als txt oder csv Datei zur Verfügung gestellt.

Datenfelder der Datenbanktabellen

Der Aufbau der Datalog Datenbankfelder und die Beschriftung ist frei konfigurierbar und wird nach Kundenvorgabe ausgeführt.

Datenimport und Pflege

Über die Bedienoberfläche von Datalog können Artikeldaten importiert und manuell gepflegt werden.